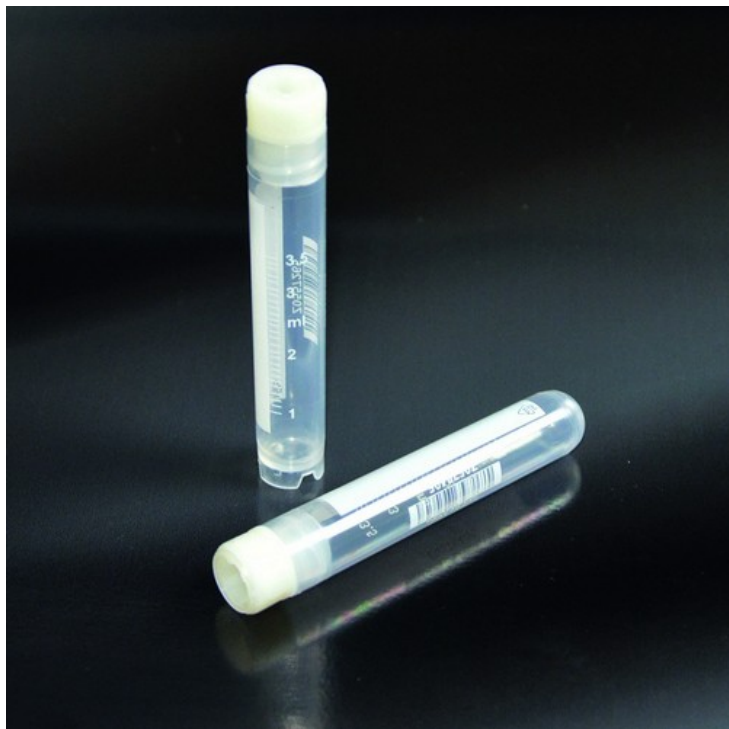


criotubi filettatura interna da 4 ml in PP serigrafate con base

criotubi fil. interna CE Ø 12.5 x 75 da 4 ml in PP serigrafate con tappo inserito con base
Cf.1.000pz

**Product codes:**

Reference: 64 854 8551

Product gallery:**Product description:**

Cryotube realizzate in polipropilene autoclavabili per la conservazione di materiale biologico fino a temperature pari a -196 °C (-320 °F). Disponibili sia con fondo cilindrico che con base di appoggio idonea per l'incastro nei workstation e conseguente agevole e veloce avvvitamento del tappo con una sola mano. Ampia area di scrittura bianca per l'identificazione del campione e scala graduata serigrafate sulla provetta. Codice a barre di tipo CODE 128 stampato direttamente sulle provette ideale per la processazione e l'archiviazione automatica dei campioni può essere letto con i più comuni lettori di barcode. Il tappo di nuova concezione ha una forma a stella ideato per l'utilizzo con tappatori automatici. I tappi sono con filettatura interna con la guarnizione in gomma iniettata direttamente durante la produzione che ne garantisce l'assoluta sicurezza evitando qualsiasi possibile contaminazione e perdita di liquidi. I dispositivi sono privi di DNA umano DNasi RNasi ATP inibitori della PCR e Apirogeni. Non citotossiche non emolitiche.

Product features:

CRS - AUTOCLAVABILE: si
CRS - TIPO: filettatura interna
CRS - CAPACITA' MAX: 4ml
CRS - TEMPERATURA MINIMA: -196°C
CRS - SELF STANDING: si
CRS - TAPPO: a stella
CRS - TAPPO: con guarnizione
CRS - PUREZZA: ATP FREE
CRS - PUREZZA: DNA FREE
CRS - PUREZZA: non emolitiche
CRS - PUREZZA: non citotossiche
CRS - PUREZZA: pyrogen FREE
CRS - PUREZZA: inibitori PCR FREE
CRS - PUREZZA: DNase - RNase FREE
CRS - STERILITA': si
CRS - ALTEZZA: 76mm
CRS - DIAMETRO: 12.50mm
CRS - AREA SCRIVIBILE: si
CRS - GRADUATO: si
CRS - MATERIALE: PP
CRS - IDONEO PER: congelamento
CRS - IDONEO PER: campionamento
CRS - IDONEO PER: stoccaggio
CRS - IDONEO PER: criogenia
CRS - TRACCIABILITA': codice a barre laterale
CRS - FONDO: tondo