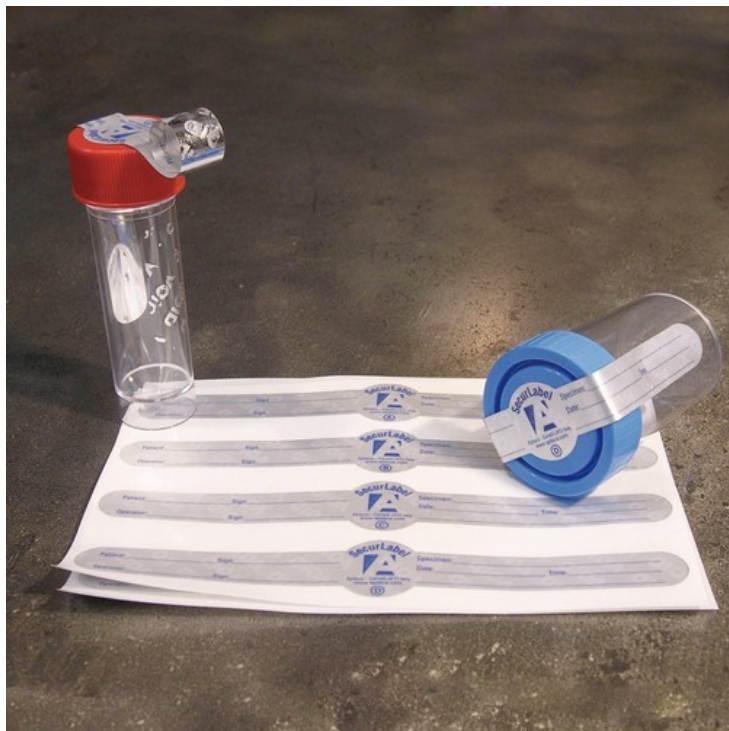




A Prueba De Manipulaciones SecurLabel

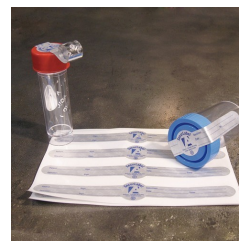
Cf. 1000 piezas en hojas de 4 etiquetas



Product codes:

Reference: 64 863 5501

Product gallery:



Product description:

Etiquetas a prueba de manipulaciones y arreglado para la colocación de la doble firma de la paciente y el operador (conf. la estim. no.99/cu de la 30/10/2007 - G. U. n°236 de la 08/10/2008 y succ. mod.).

Adecuado para ser aplicado en superficies lisas o brillantes de plástico, metal, vidrio, papel/cartón.

Adhesivo permanente.

La eliminación de la etiqueta, en la superficie, parecen ser de los 'triángulos' que ponen de relieve la posible manipulación de los contenedores.

Dim. 23x160 mm - Cf. 1000 piezas en hojas de 4 etiquetas con la numeración del alfabeto (a-b-c-d)

Product features:



ETT - TIPO DE: Etiquetas a prueba de manipulaciones
ETT - FORMULARIO: rectangular
ETT - DIÁMETRO: -
ETT - TAMAÑO: 23x160mm
ETT - MATERIAL: poliéster
ETT - TEMPERATURA MAX: -
ETT - TEMPERATURA MÍNIMA: +5°C
ETT - ESTERILIZABLE EN AUTOCLAVE: nd
ETT - COMPATIBILIDAD: genérico
ETT - CUMPLIMIENTO: fuego 99/cu
ETT - PICTOGRAMA: la numeración del alfabeto
ETT - RESISTENCIA DE TRAPO. BETA: nd
ETT - RESISTENCIA STERILIZZ. EO: nd
ETT - RESISTENCIA STERILIZZ. RAD. RANGO de: nd
ETT - CARACTERÍSTICAS: etiquetas antomanomissione rilascianti escrito "Vacío" a la eliminación
ETT - ACCESORIOS OPCIONALES: -
ETT - APROPIADO PARA: inventario
ETT - APROPIADO PARA: almacenamiento
ETT - APROPIADO PARA: transporte de muestras
ETT - RESISTENTE: autoclave
ETT - CONTROL: la seguridad de las muestras
ETT - CONTROL: a prueba de manipulaciones