



Petri 90mm PS-belüftet steril

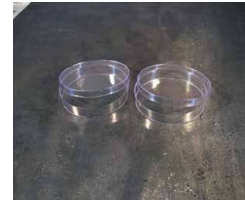
Vgl. 500 stück - Petrischalen aus Polystyrol hohe transparenz im optischen dreifach mit belüftung, steril



Product codes:

Reference: 64 892 6261

Product gallery:



Product description:

Petrischalen mit einem hohen qualitätsstandard hergestellt unter asepticità kontrolliert.

Ideal für arbeiten in routine -, forschungs bakteriologische und für die verwendung in füllmaschinen, automatische

-Ø 90mm.

-Sterile

-Dreifach-lüftung

Product features:

PTR - FORM: runde

PTR - GEEIGNET FÜR: bakteriologie

PTR - GEEIGNET FÜR: automatisierte systeme



PTR - TYP: Petri

PTR - DURCHMESSER CA: 90mm

PTR - DIMENSIONEN: 89x14.5mm

PTR - MATERIAL: PS

PTR - ANWENDUNGEN: arbeiten routine - bakteriologie und füller, automatische

PTR - ABDECKUNG: mit belüftung

PTR - REINHEIT: aseptische

PTR - UNFRUCHTBARKEIT': sie

PTR - CITOTOSSICITA': nd

PTR - ÜBEREINSTIMMUNG: CE-IVD - UNI EN ISO 24998 e13485

PTR - TEMPERATUR MAX: +70°C

PTR - MINIMALE TEMPERATUR: -10°C

PTR - BESONDERHEIT: Petrischalen ø 90mm für routinearbeiten steril belüftet